

Thunderbird

Inhaltsverzeichnis

1	Allgemeines	2
1.1	Voraussetzungen.....	2
2	Ablauf.....	2
2.1	Einrichten der Kryptographie-Module	2
2.2	Erfolgreiches Laden der Zertifikate prüfen.....	4
2.3	Signierte e-Mail versenden.....	6

1 Allgemeines

Diese Anleitung beschreibt wie unter Mozilla Thunderbird die A-Trust Kryptographie-Module eingerichtet werden und eine e-Mail signiert wird.

1.1 Voraussetzungen

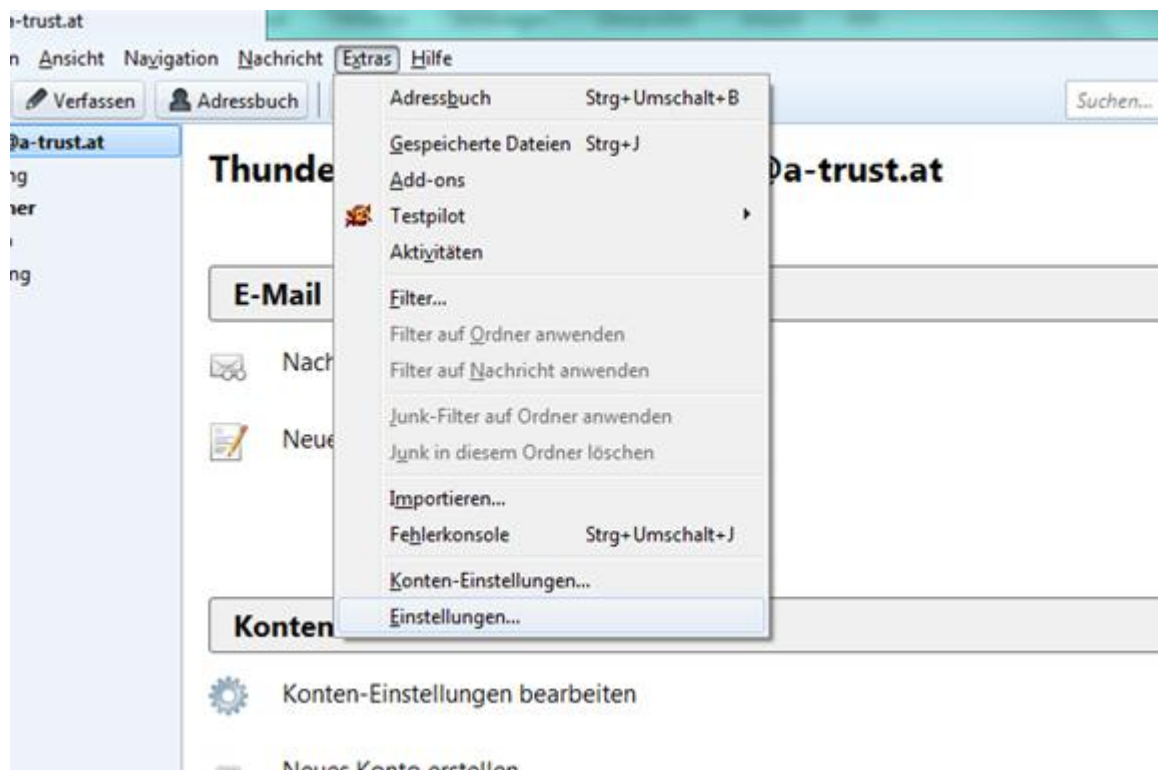
Für diese Anleitung benötigen Sie die folgende Software:

- Mozilla Thunderbird
- a.sign Client

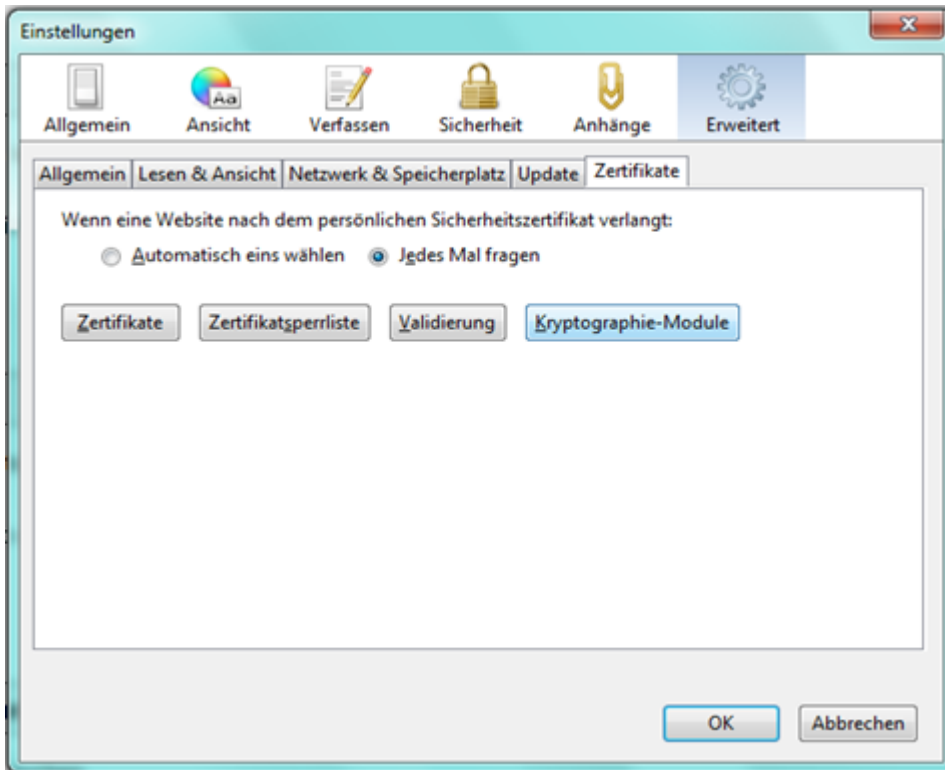
2 Ablauf

2.1 Einrichten der Kryptographie-Module

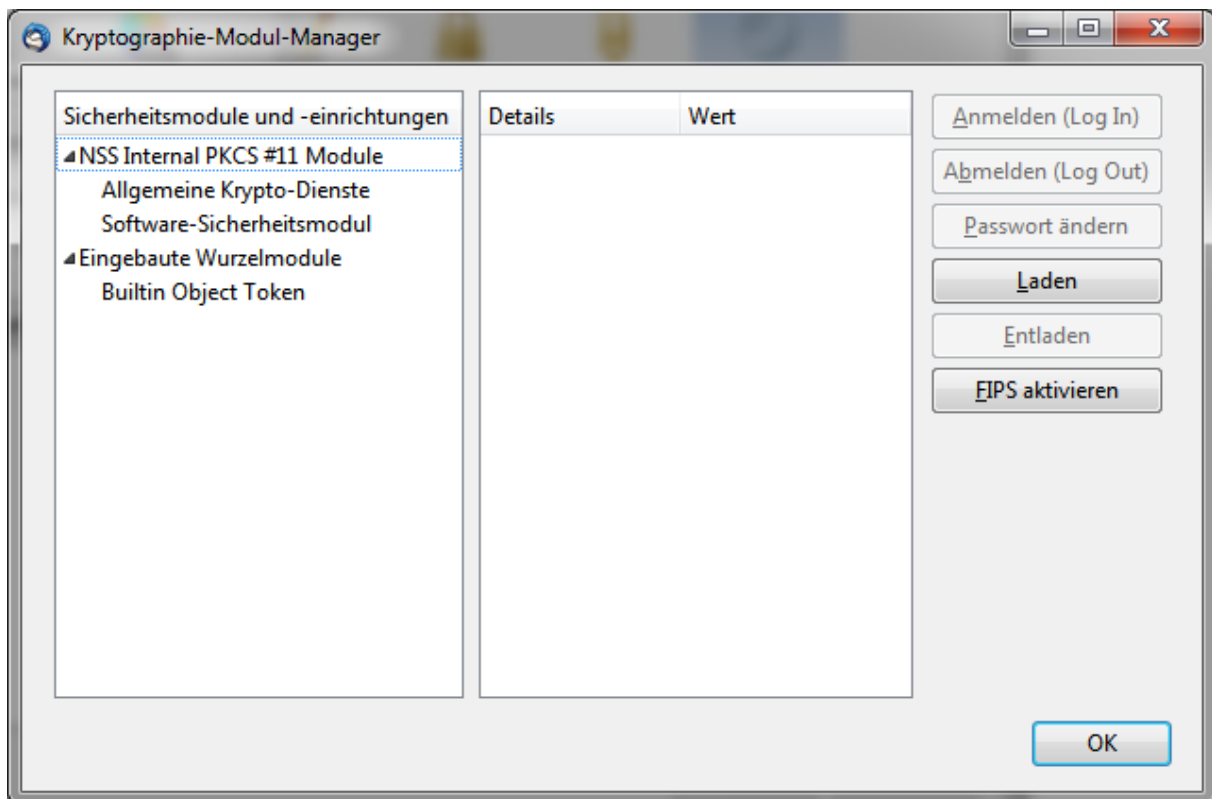
In Mozilla Thunderbird aus dem Menü auf Extras und den Menüpunkt Einstellungen auswählen:



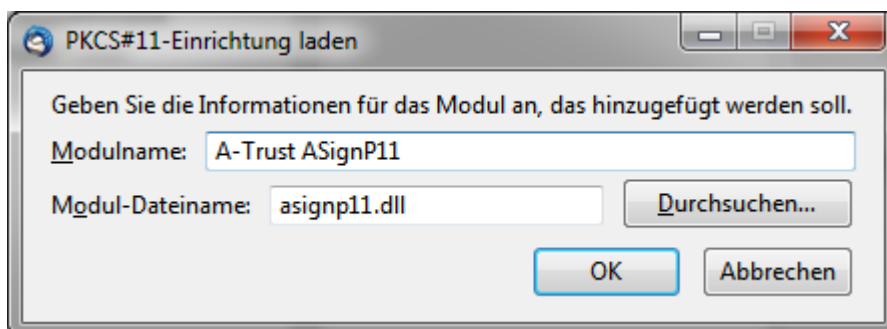
Im Dialog zuerst auf „Erweitert“, dann den Reiter „Zertifikate“ und dann die Schaltfläche „Kryptographie-Module“ auswählen.



Im Dialog „Kryptographie-Module-Manager“ auf die Schaltfläche „Laden“ klicken.

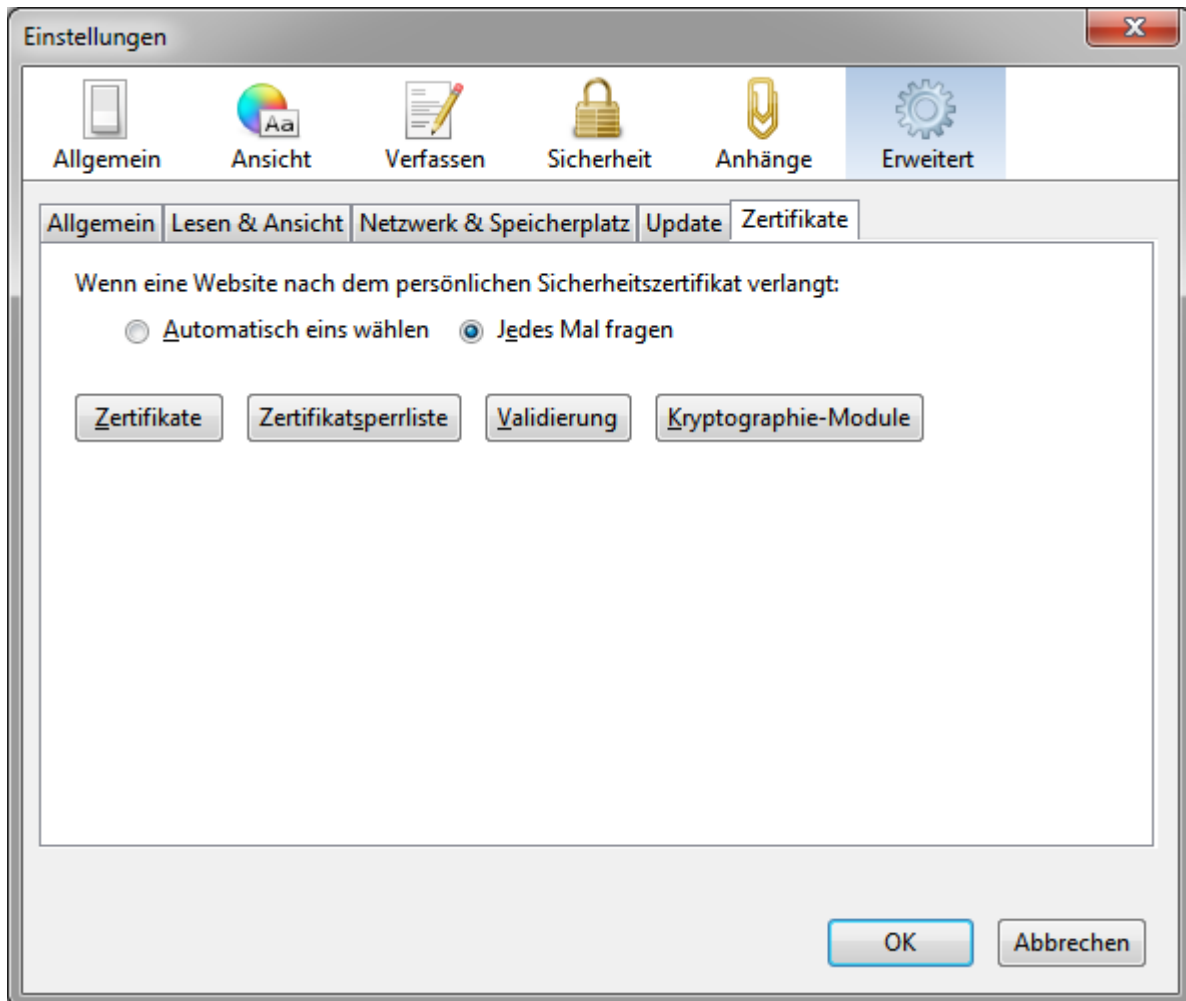


Im Dialog für das Kryptographie Module die Daten wie im Bild eintragen und alle geöffneten Fenster mit „OK“ bestätigen

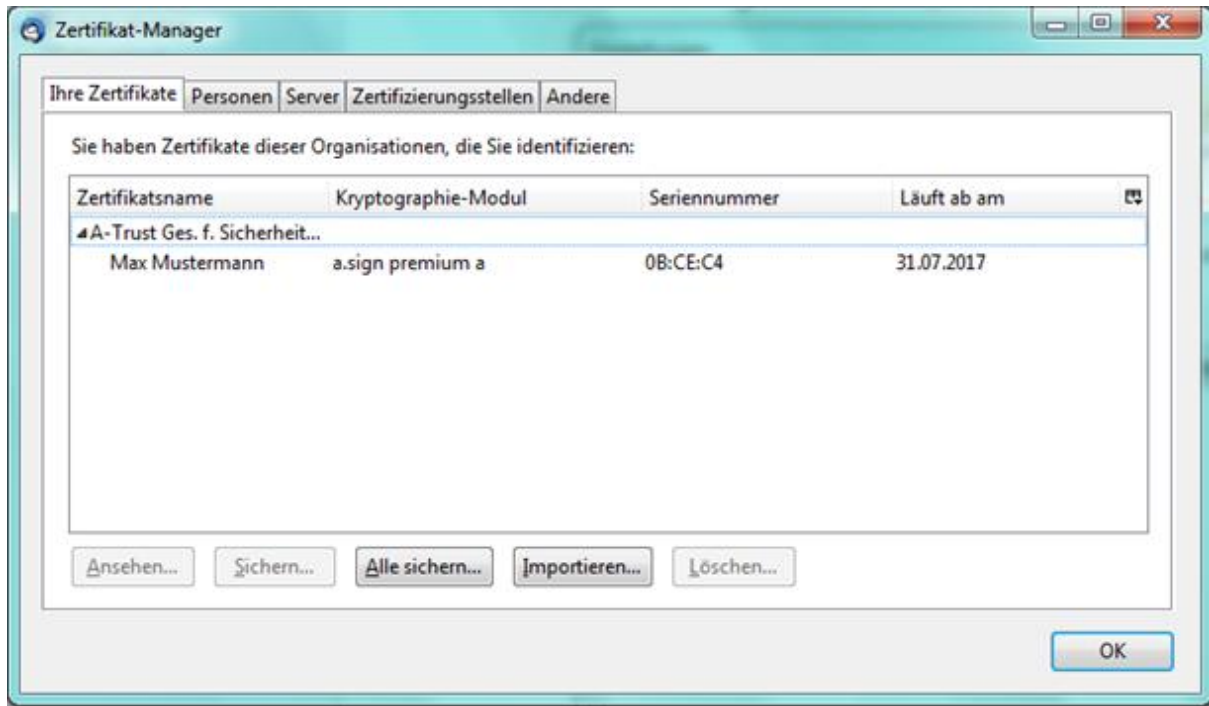


2.2 Erfolgreiches Laden der Zertifikate prüfen

Im Menü den Punkt „Extras“ – „Einstellungen“ auswählen. Im Dialog auf „Erweitert“ und bei den Reitern „Zertifikate“ auswählen. Dann die Schaltfläche „Zertifikate“ auswählen:

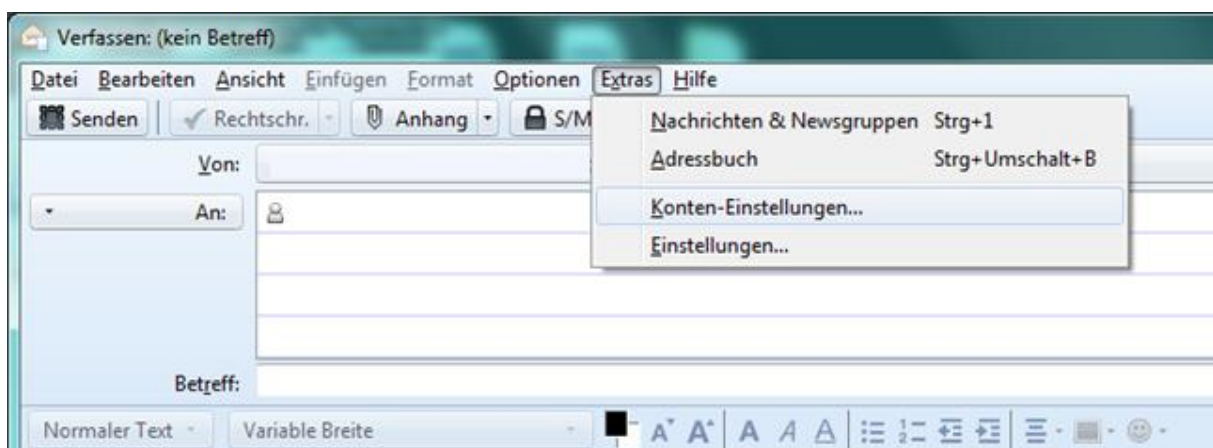


Im Dialog „Zertifikat-Manager“ sicherstellen, dass die Registrierkarte „Ihre Zertifikate“ ausgewählt ist. In der Liste scheint nun das Zertifikat der Signaturkarte auf:

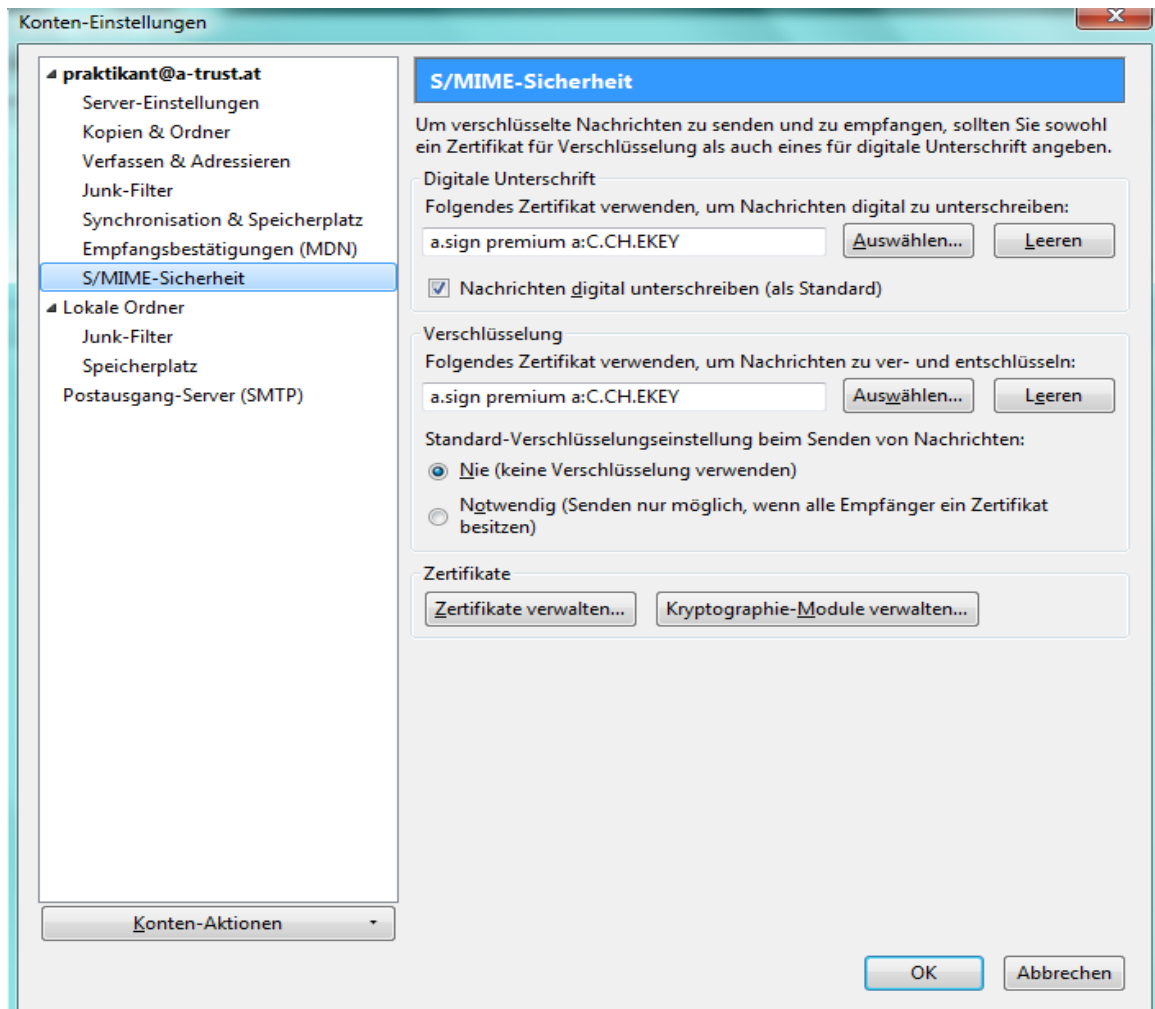


2.3 Signierte e-Mail versenden

Beim Versenden einer e-Mail im Menü den Punkt „Extras“ - „Konto-Einstellungen..“ auswählen.



Unter „Konten-Einstellungen“ den Punkt „S/MIME-Sicherheit“ auswählen, auf der rechten Seite werden die Zertifikate ausgewählt, mit welchen Sie die e-Mail signieren möchten.



Nach diesen Anpassungen kann in der e-Mail beim Verfassen die S/MIME Einstellung vorgenommen werden. Zum Signieren die Schaltfläche „S/MIME“ auswählen und den Menüpunkt „Nachricht unterschreiben“

